

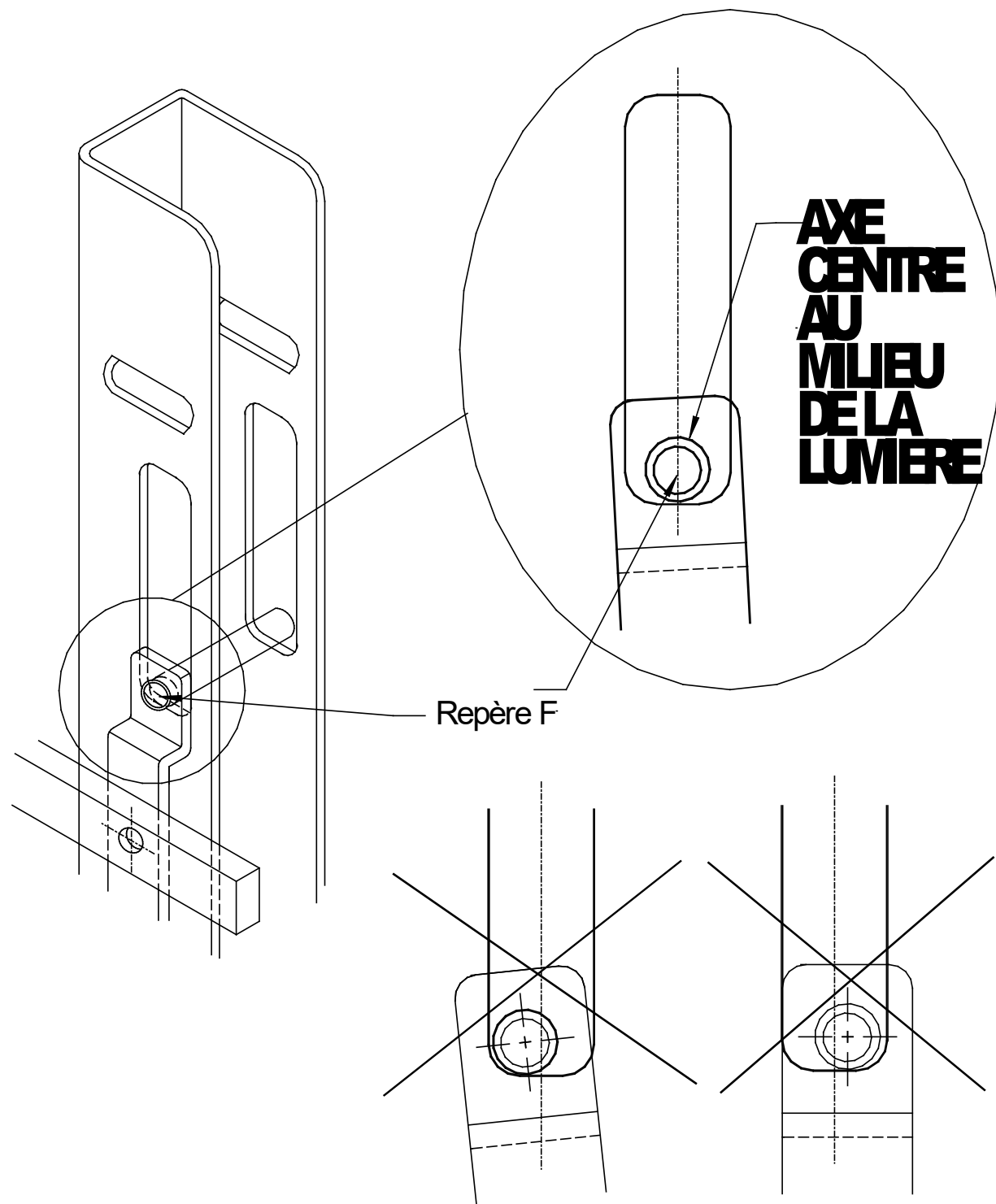
FIXER ENSUITE LE COTE B

Mode de fixation identique tout en prenant en compte un élément capital pour le bon fonctionnement du système :

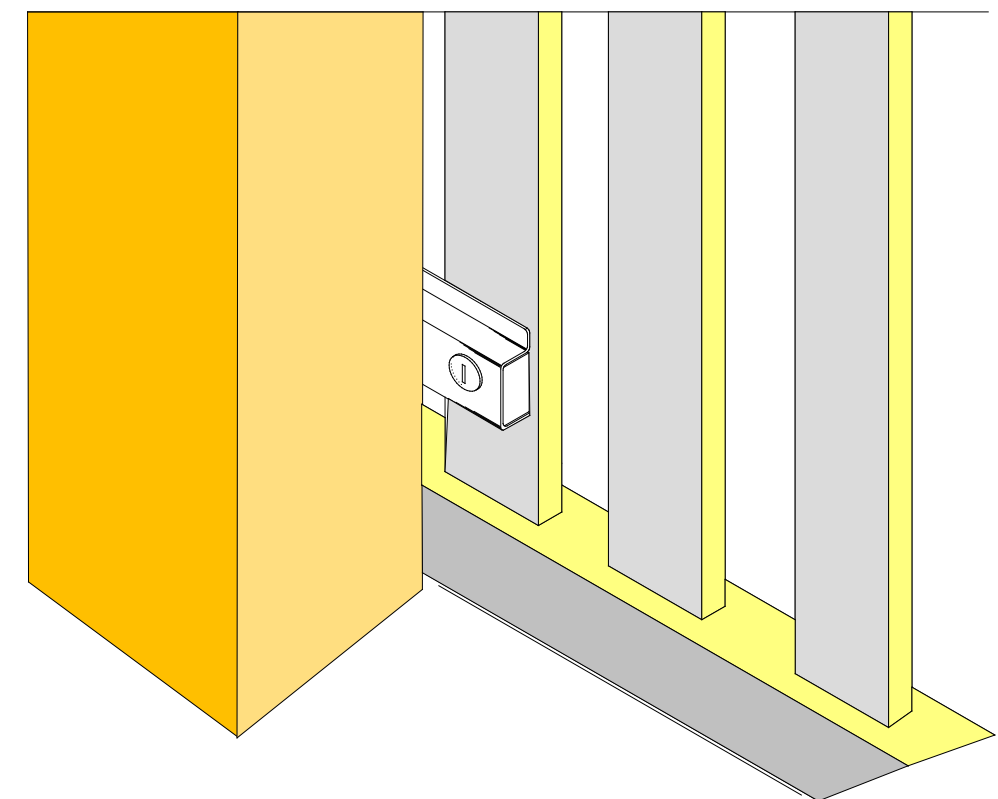
L'axe supérieur du chariot de guidage de la crémaillère repère F doit être positionné au milieu de sa lumière (voir ci-dessous) de façon à conserver impérativement un jeu latéral de fonctionnement et dilatation

Pour cela faites glisser la crémaillère latéralement a droite ou a gauche avant de fixer le côté B

MONTER ENSUITE LES AUTRES MODULES DE CREMAILLERE



MECANISME DE DEVERROUILLAGE A CLE PAR L'EXTERIEUR POUR PORTAIL COULISSANT MOTORISE SUR CREMAILLERE



PRINCIPE GENERAL DE FONCTIONNEMENT

LE MECANISME EST DISPONIBLE EN VERSION DROITE OU GAUCHE VU DE L'INTERIEUR DE LA PROPRIETE . LES INSTRUCTIONS DE LA PRESENTE NOTICE DECRIVENT LA VERSION DROITE

IMPORTANT

LE SYSTEME EST PREVU POUR FONCTIONNER AVEC UNE CREMAILLERE COTE MOTEUR DU TYPE :

CREMAILLERE ACIER 30 x 12 Longueur 1 mètre percée de 3 trous

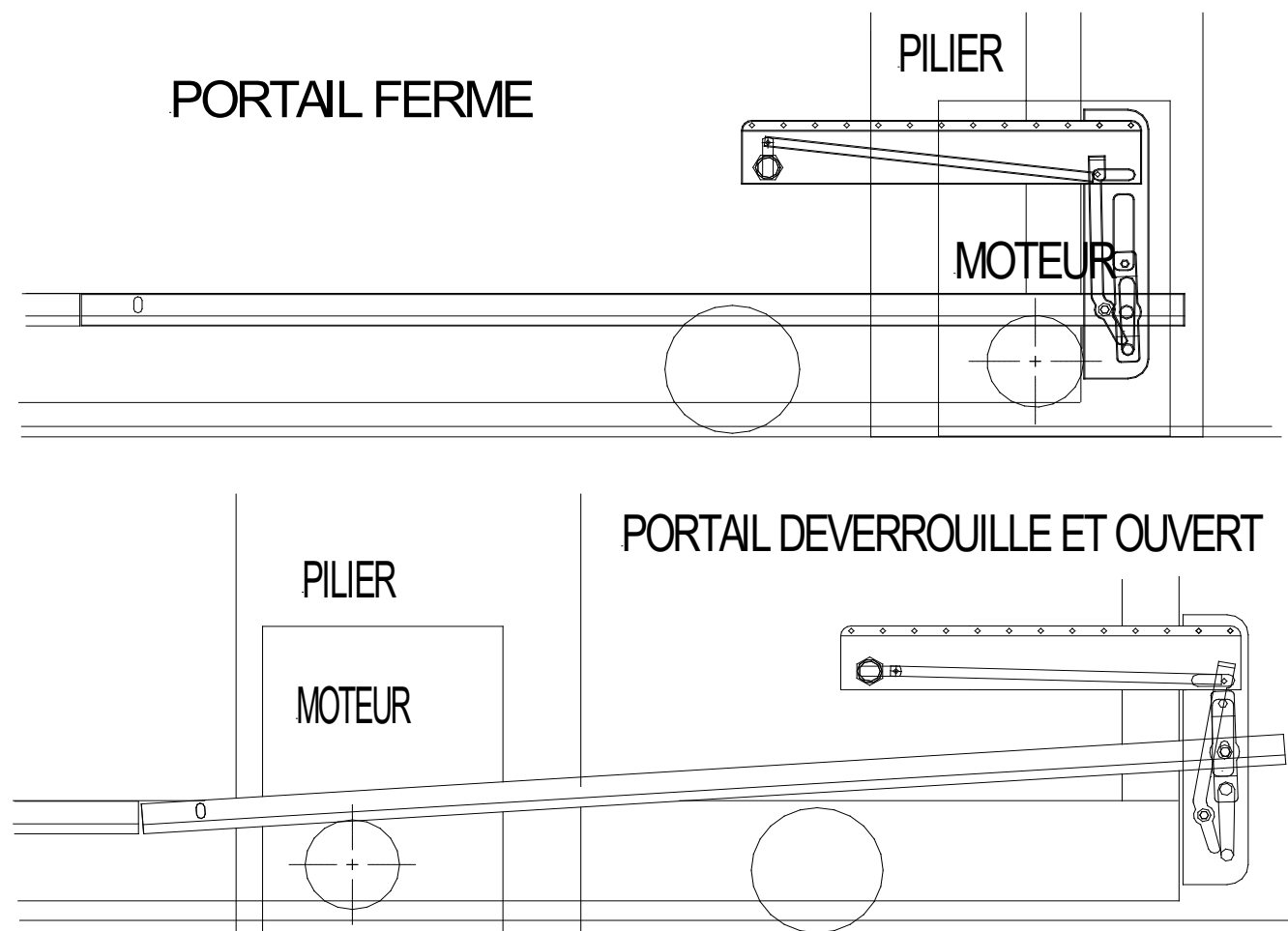
Les autres modules de crémaillère peuvent être en acier ou en nylon

POIDS DU PORTAIL : maximum 400 kilos

UN QUART DE TOUR DE LA CLE DONNE SUR LA SERRURE DEPUIS L'EXTERIEUR POUSSE LA TRINGLE QUI VA FAIRE PIVOTER LE BEC DE CANE, EN PIVOTANT CELUI-CI LIBERE LE CHARIOT SUR LEQUEL EST FIXE LA CREMAILLERE. CETTE DERNIERE, ENTRAINEE PAR LE RESSORT DU CHARIOT VA MONTER D'ENVIRON 6 CM, EN PIVOTANT SUR SON AUTRE EXTREMITE.

APRES AVOIR ENLEVE LA CLE DE DEVERROUILLAGE, LE PORTAIL S'OUVRE MANUELLEMENT DE 80 CM, DONNANT ACCES A LA PROPRIETE ET AU DEVERROUILLAGE DE LA MOTORISATION POUR OUVRIR COMPLETEMENT LE PORTAIL

POUR REARMER LE MECANISME APRES AVOIR REVERROUILLE L'OPERATEUR IL FAUT APPUYER AVEC LE PIED SUR LA CREMAILLERE.



NOTICE D'INSTALLATION

- MONTAGE DE LA CREMAILLERE

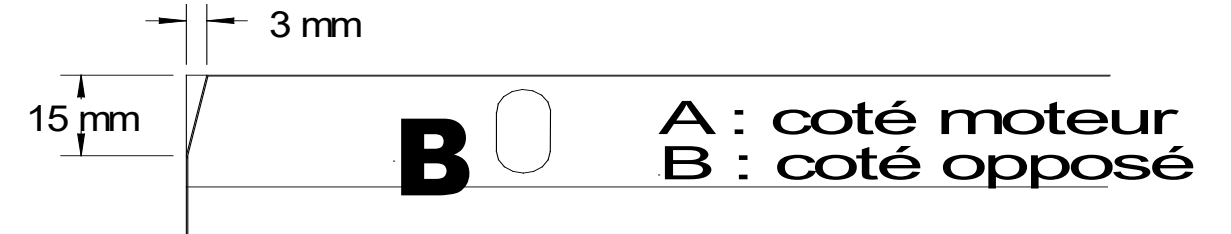
1

Le premier module de crémaillère métallique à installer est celui coté moteur

Au préalable, meuler son coté B en suivant le schéma ci-dessous

Côté A : SYSTEME DE DEVERROUILLAGE

Côté B : PIVOT ARTICULE



POSITIONNER LA CREMAILLERE SUR LE PORTAIL A LA HAUTEUR VOULUE EN FONCTION DU TYPE D'AUTOMATISME INSTALLE EN SUIVANT LES RECOMMANDATIONS DU FABRICANT.

S'assurer que les vis de la crémaillère soient positionnées en haut des trous oblongs pour réglages ultérieurs

2 - FIXATION DU MECANISME

Fixer en premier le coté A

Conformément à la figure ci-dessous fixer le mécanisme principal de déverrouillage sur le chant arrière du portail à l'aide des deux vis 6 pans 8 x 20 fournies avec deux rondelles larges 8x20, pour fixation par taraudage (voir FIGURE C)

NOTA : Bien aligner le système de déverrouillage à fleur avec la face intérieure du portail

