

REMARQUES

LE SYSTEME NE PEUT FONCTIONNER QU'AVEC DES OPERATEURS NON BLOQUANTS

La liste totale des pièces fournies se visualise sur la vue éclatée de la présente notice
L'ensemble est réversible

ASSEMBLAGE DE L'ENSEMBLE

L'ensemble se monte sur le portail exactement de la même façon que la demi-lune du pantographe

Monter le bec de cane sur la demi lune suivant figure 2

Fixer la demi-lune au portail en suivant les recommandations de la notice de pose du PANTOGRAPHE

Si la fixation de la demi lune a glissière est réalisée sur un tube horizontal, prévoir de positionner la demi lune sur la partie basse du tube suivant figure 4, de façon a pouvoir faire glisser l'équerre d'arrêt jusqu'à l'habillage du portail

Insérer dans l'extrémité de la biellette dans la demi lune, puis insérer l'axe de 10 mm figure 3 et 4

UTILISATION

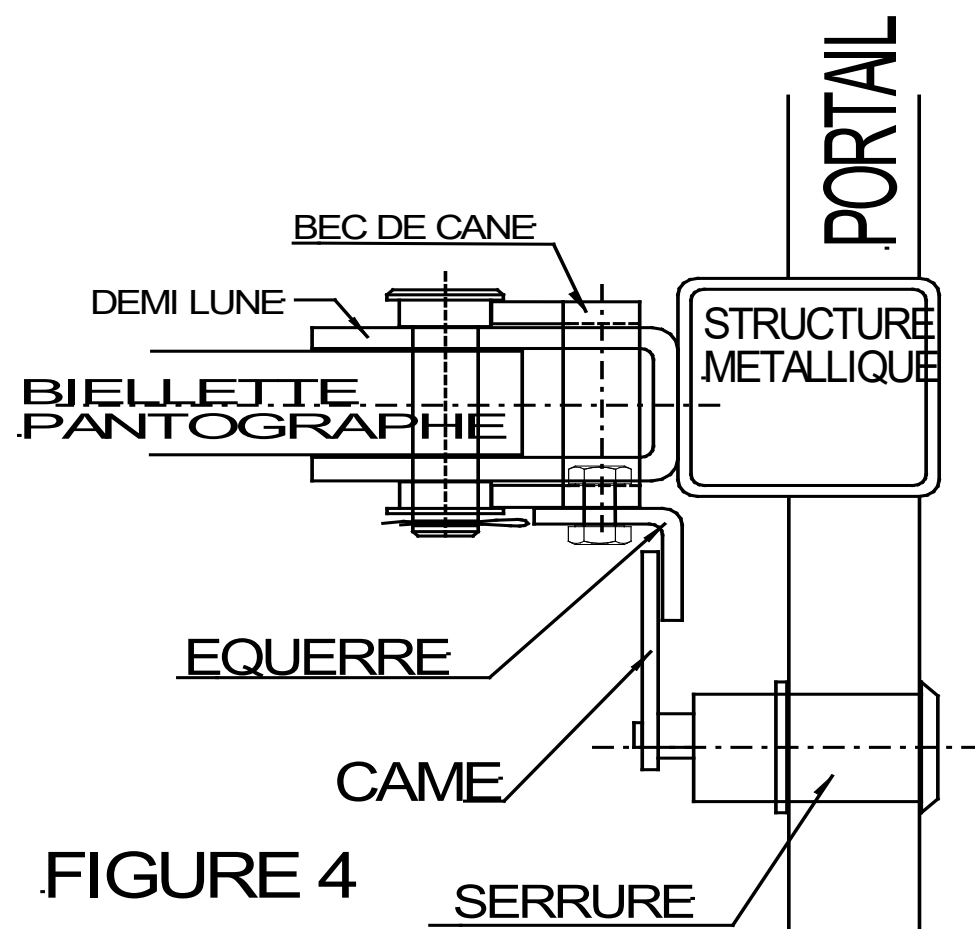
Mettre la clé et tourner au moins de un quart de tour pour libérer l'ensemble équerre -bec de cane .

Cet ensemble va lui même libérer l'axe de 10 mm qui bloque la biellette pantographe

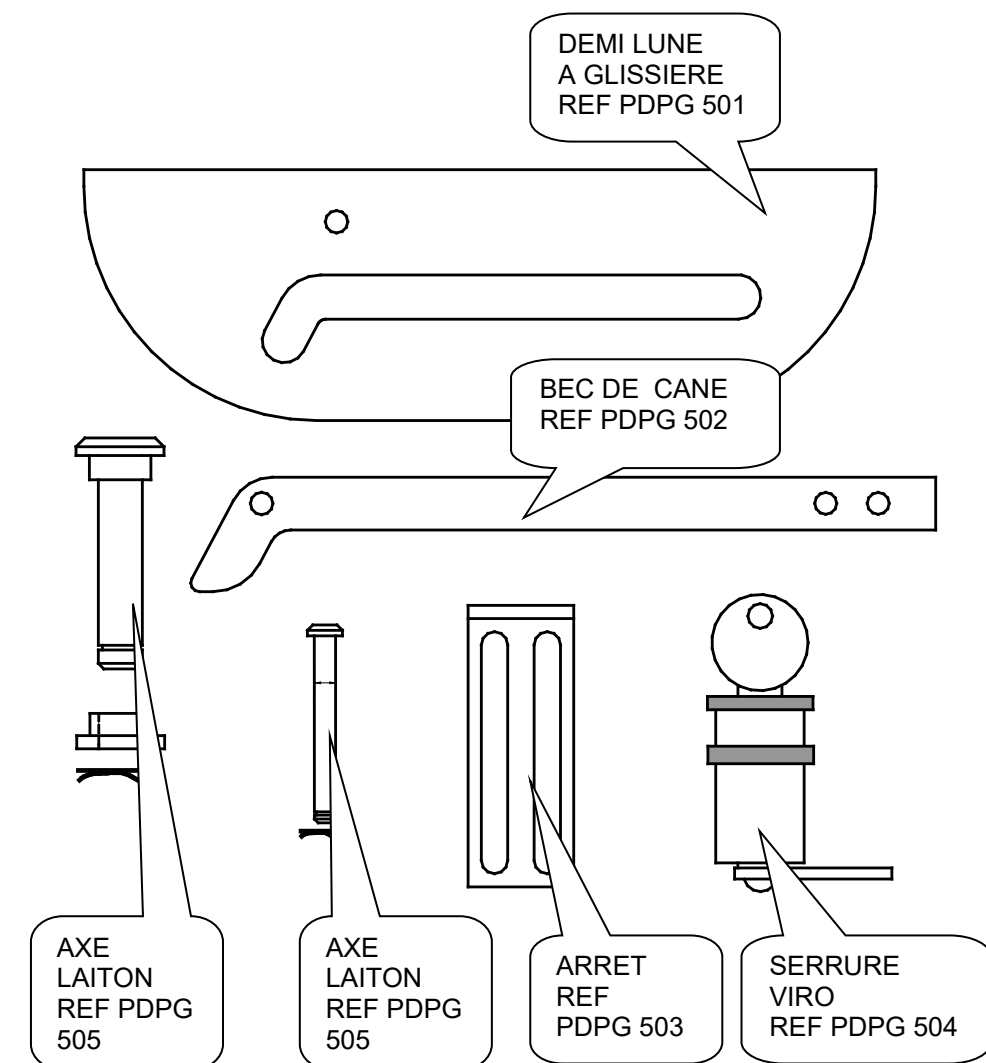
L'ensemble pourra alors glisser dans la demi lune pour permettre une ouverture suffisante pour le passage d'une personne , qui pourra alors déverrouiller manuellement l'opérateur .

Pour reverrouiller l'ensemble bien ramener l'axe laiton dans son logement.
Remettre le bec de cane en verrouillage de cet axe et le bloquer en basculant la came de la serrure .

Le fait d'enlever la clé bloque la came



MECANISME DE DEVEROUILLAGE EXTERIEUR POUR PANTOGRAPHE



DEVERROUILLAGE PANTOGRAPHE

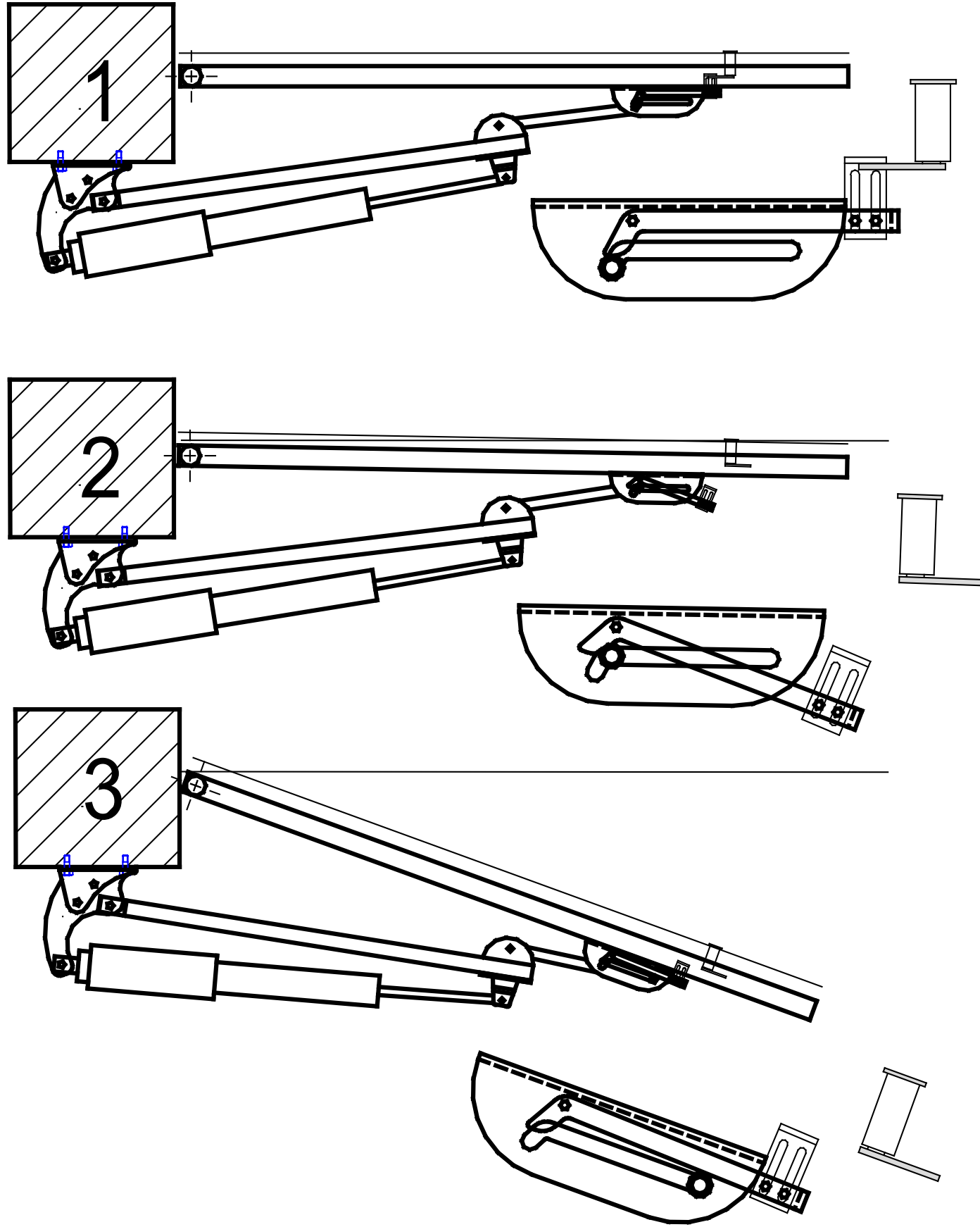


FIGURE 2

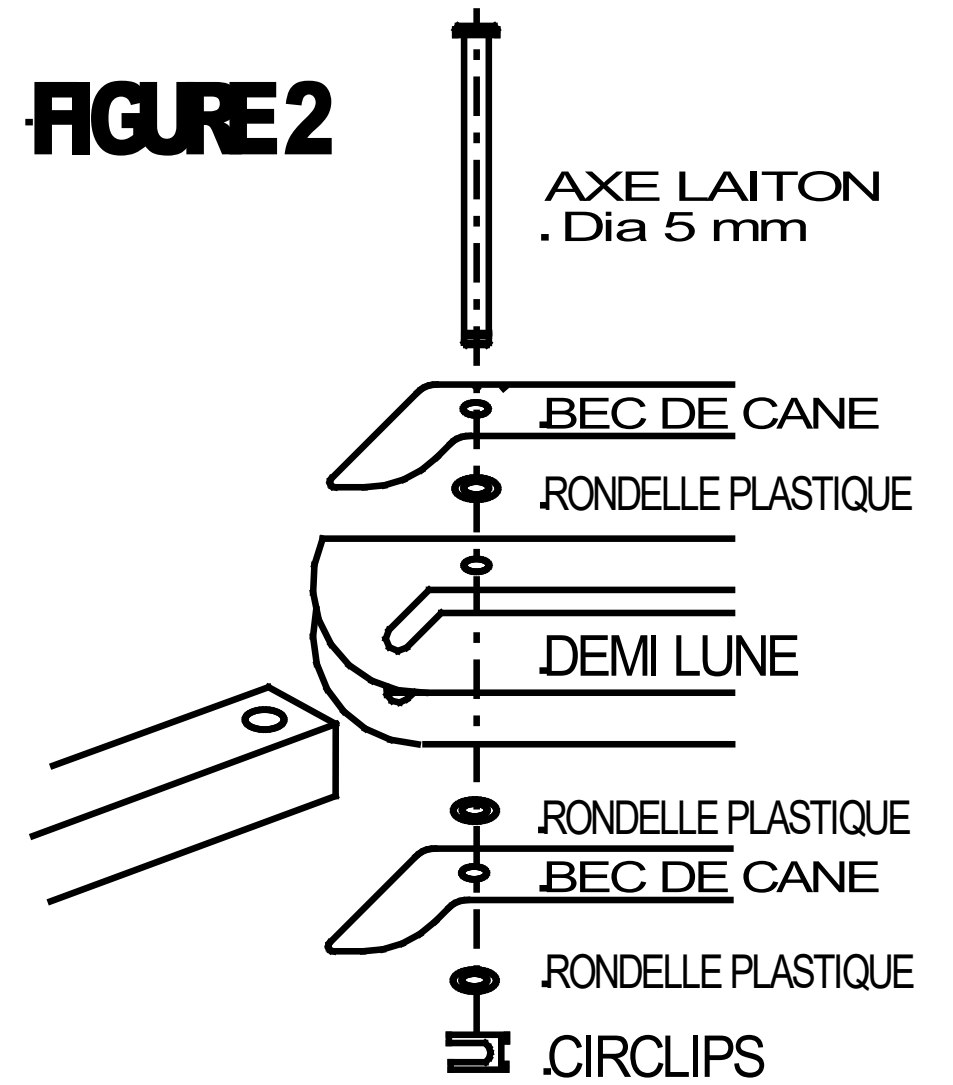


FIGURE 3

